



Vergleich Wärmebildkamera – Nachtsichtgerät

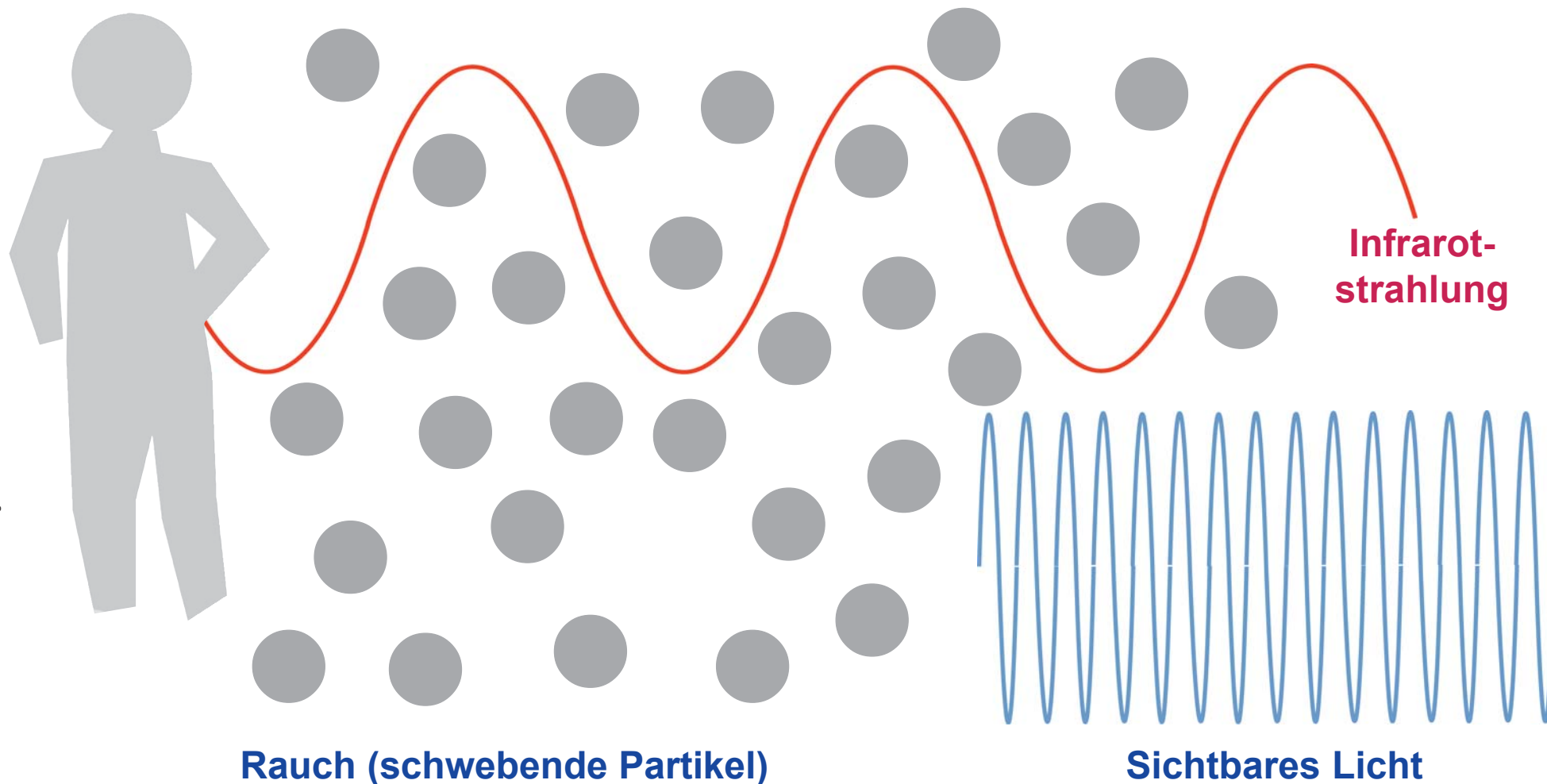


Wärmebildkamera

Nachtsichtgerät



Infrarotstrahlung – Durchdringung von Rauch



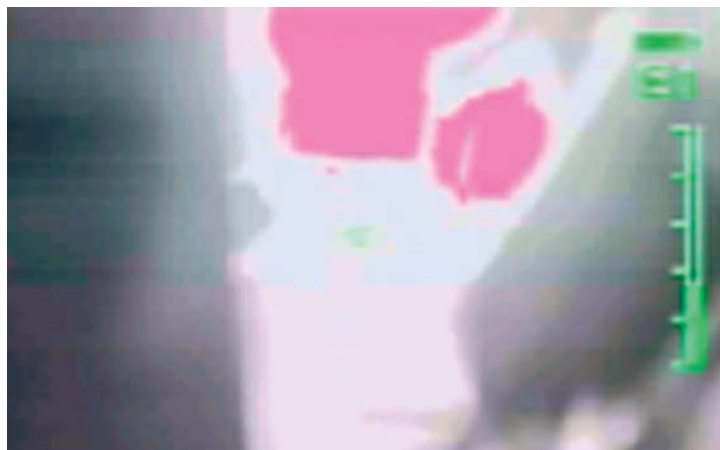


Interpretation des Infrarotbildes



**Weißer
Bereiche:**
wärmer/heißer

**Schwarze
Bereiche:**
kälter



Ringbildungseffekt

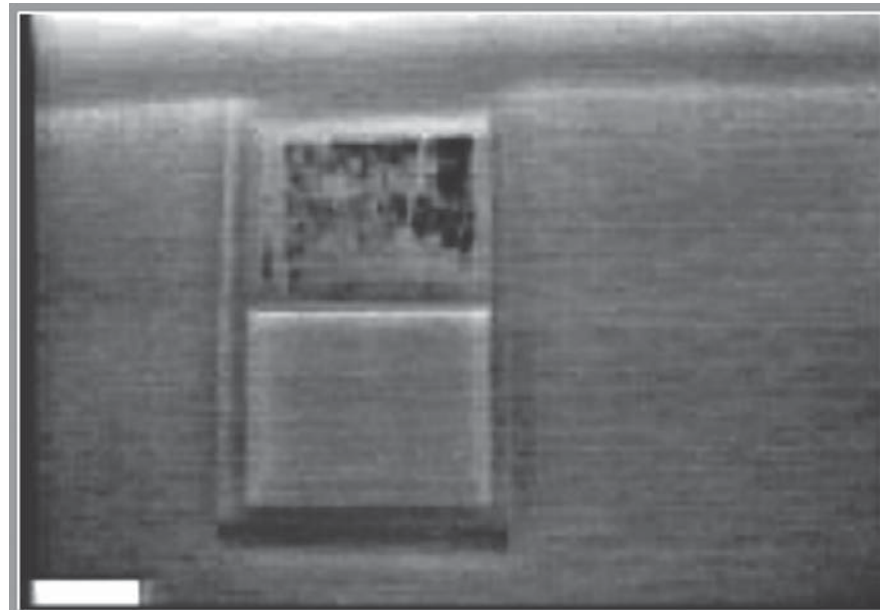
Mikrobolometertechnik



Interpretationsfehler



Spiegelungen der Wärmestrahlung



Versuch, durch Fensterscheiben hindurch zu sehen



Einsatzmöglichkeiten der Wärmebildkamera



Lagebeurteilung



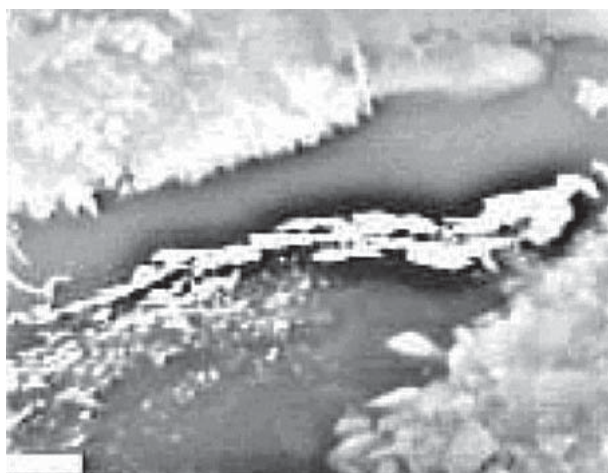
Suchen und Retten



Brandbekämpfung



Nachlösarbeiten



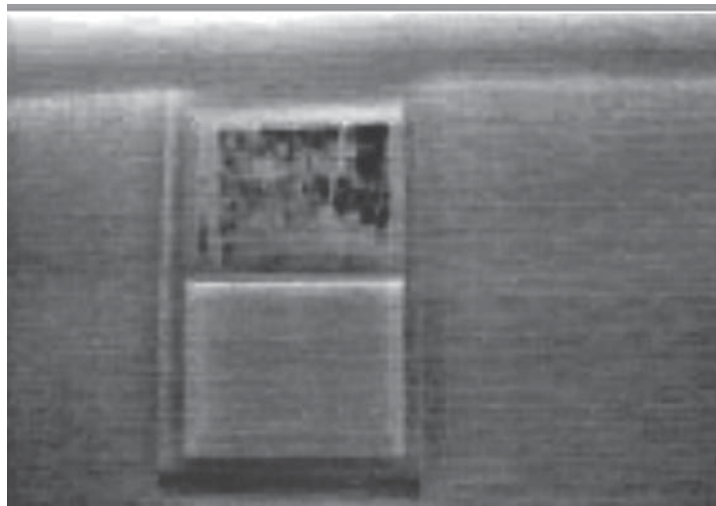
Gefahrguteinsätze



Ausbildung



Einsatzgrenzen der Wärmebildkamera



Glas

Undurchlässig für Infrarotstrahlung



Wasser

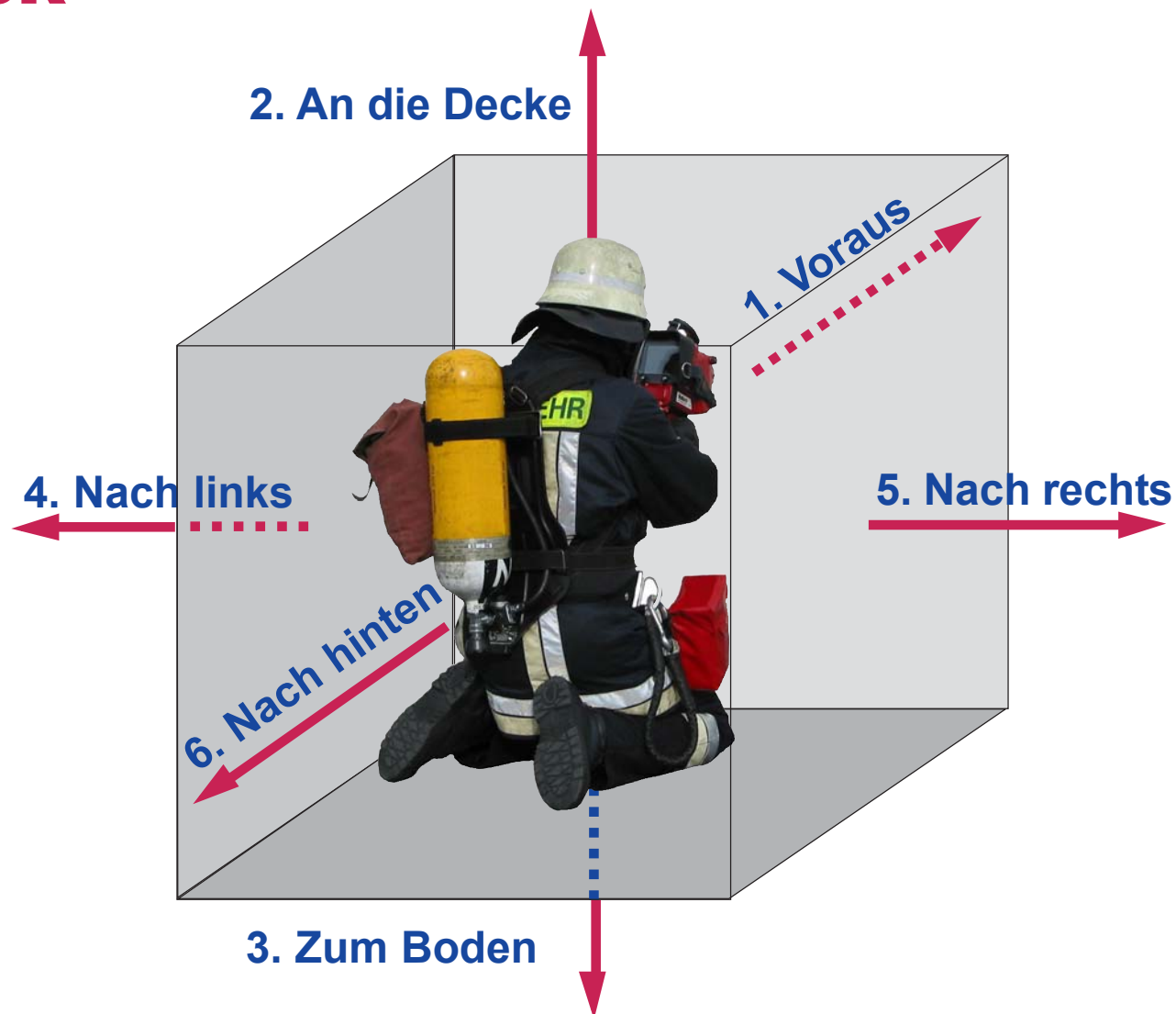
Blockiert die Infrarotstrahlung

Hohe Dampfkonzentration

Beeinträchtigt die Infrarotstrahlung



Würfelblick





Vorgehensweise

