

Wie lange kann der Mensch überleben?

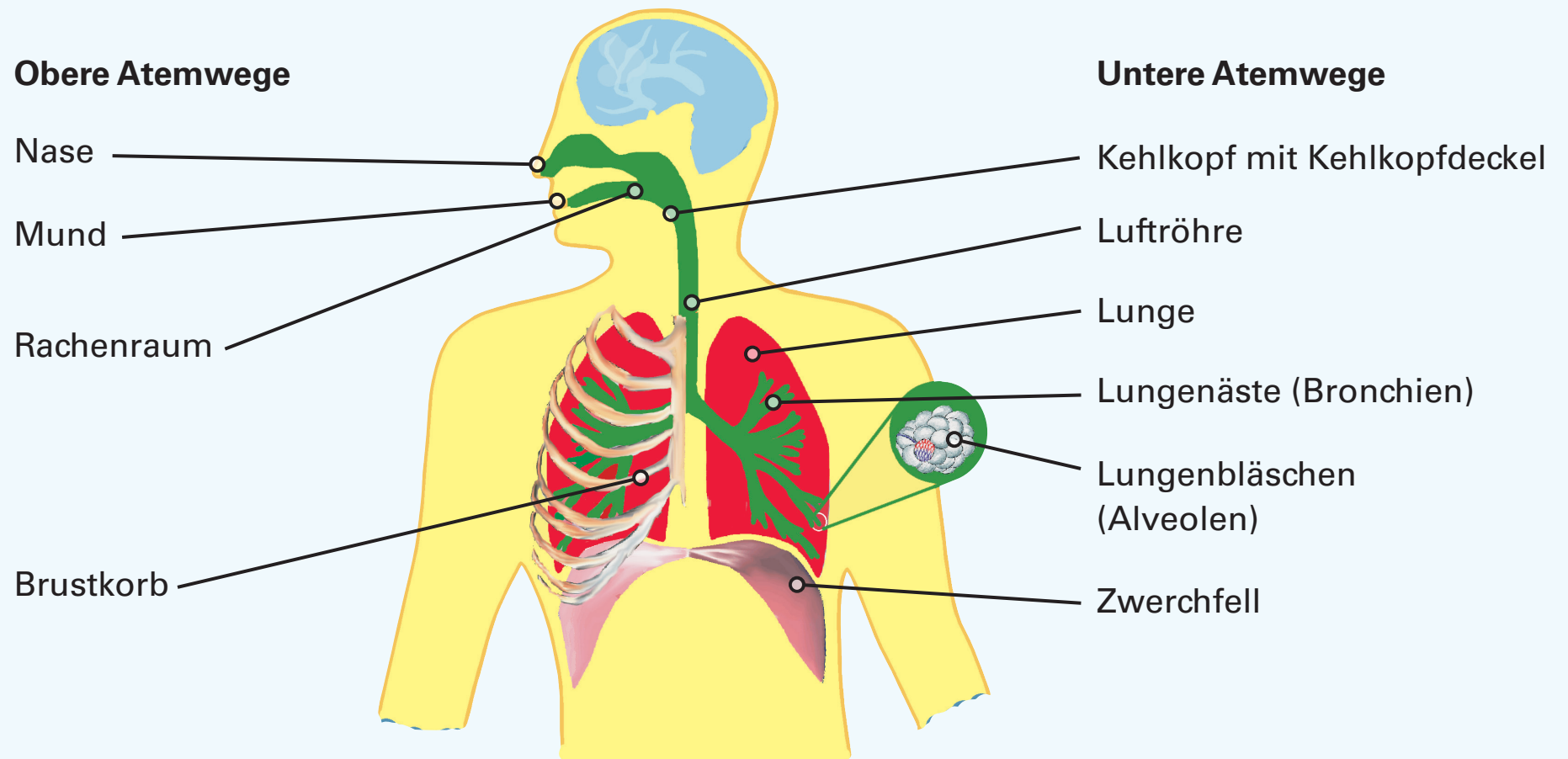


Ohne Nahrung
30 Tage!

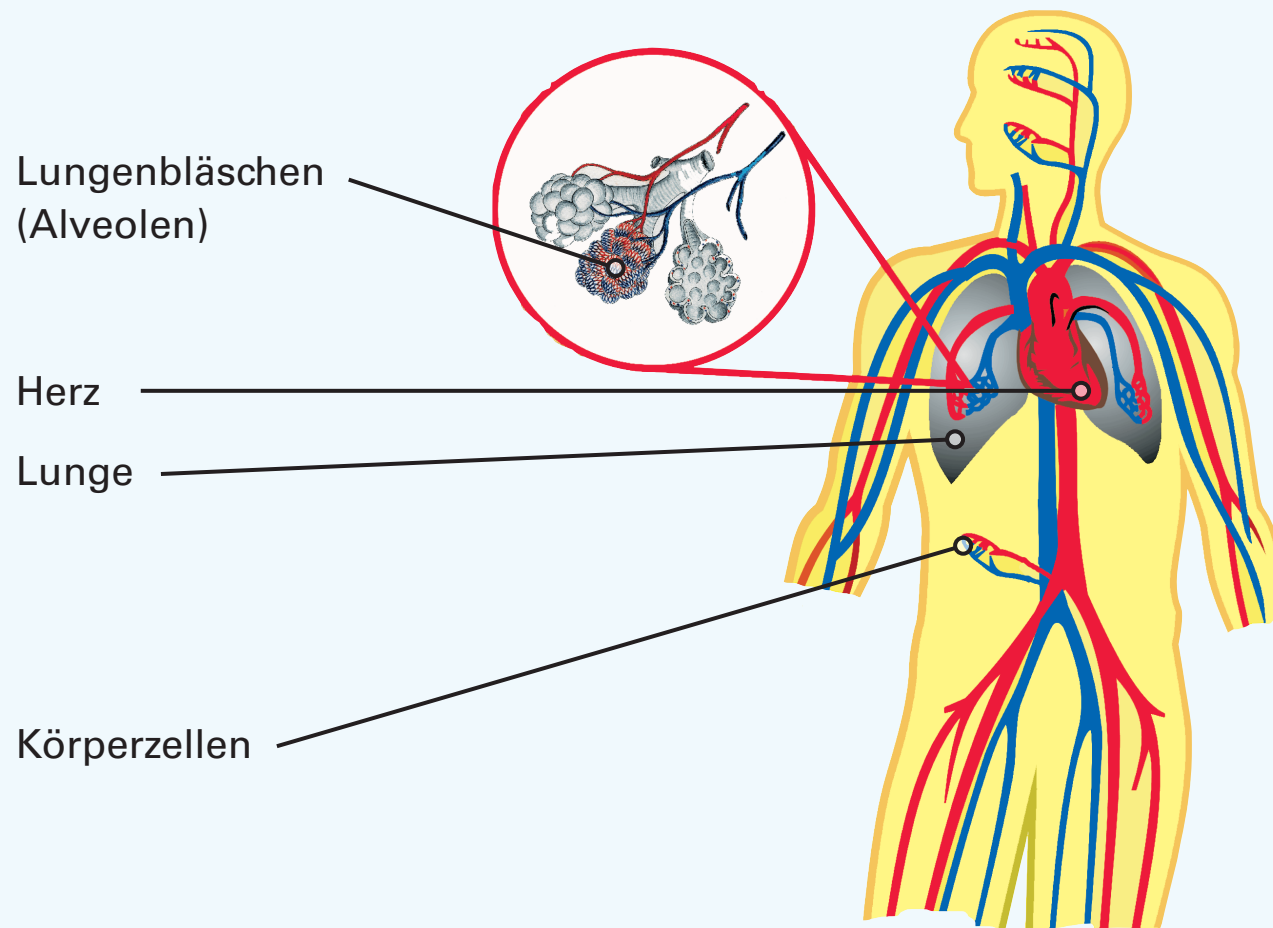
Ohne Flüssigkeit
3 Tage!

Ohne Sauerstoff
3 Minuten!

Atmungsorgane



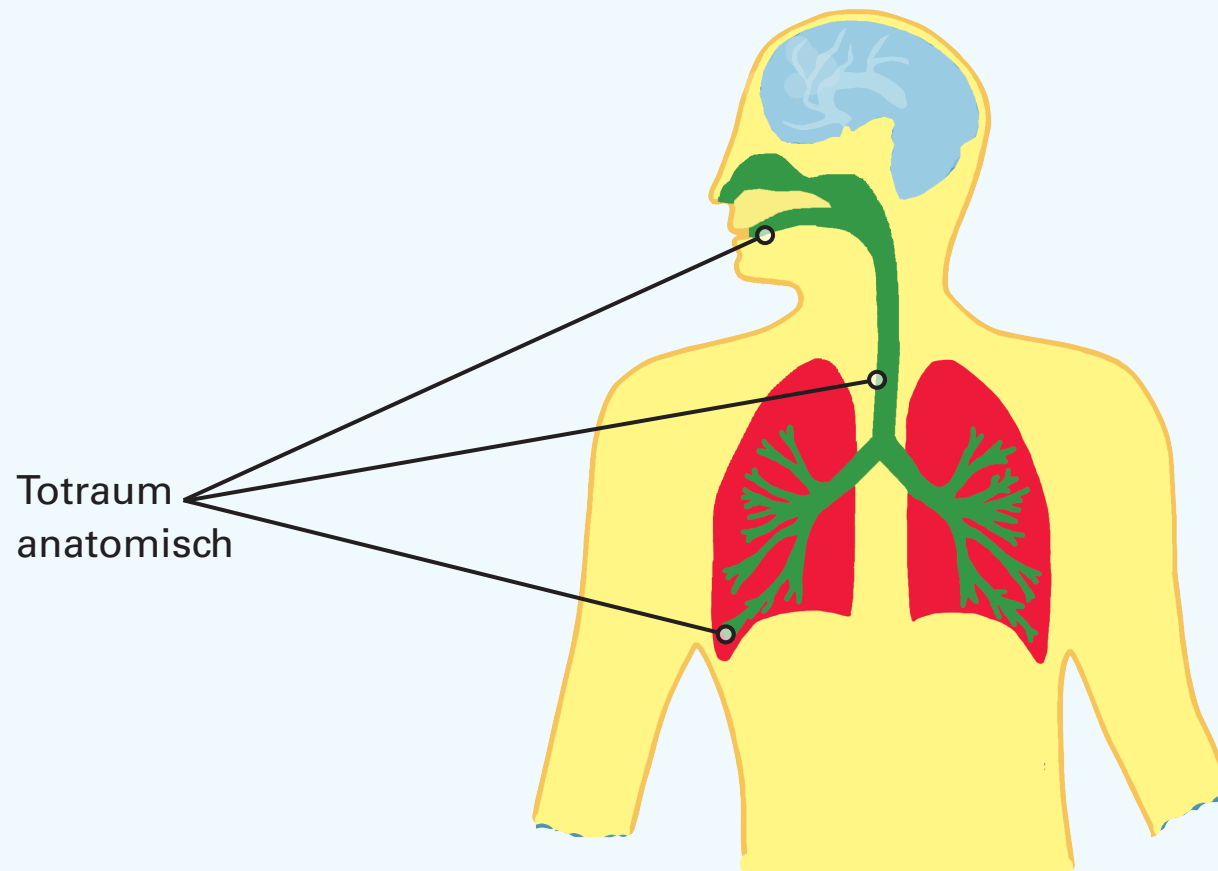
Sauerstoff- und Kohlendioxidaustausch



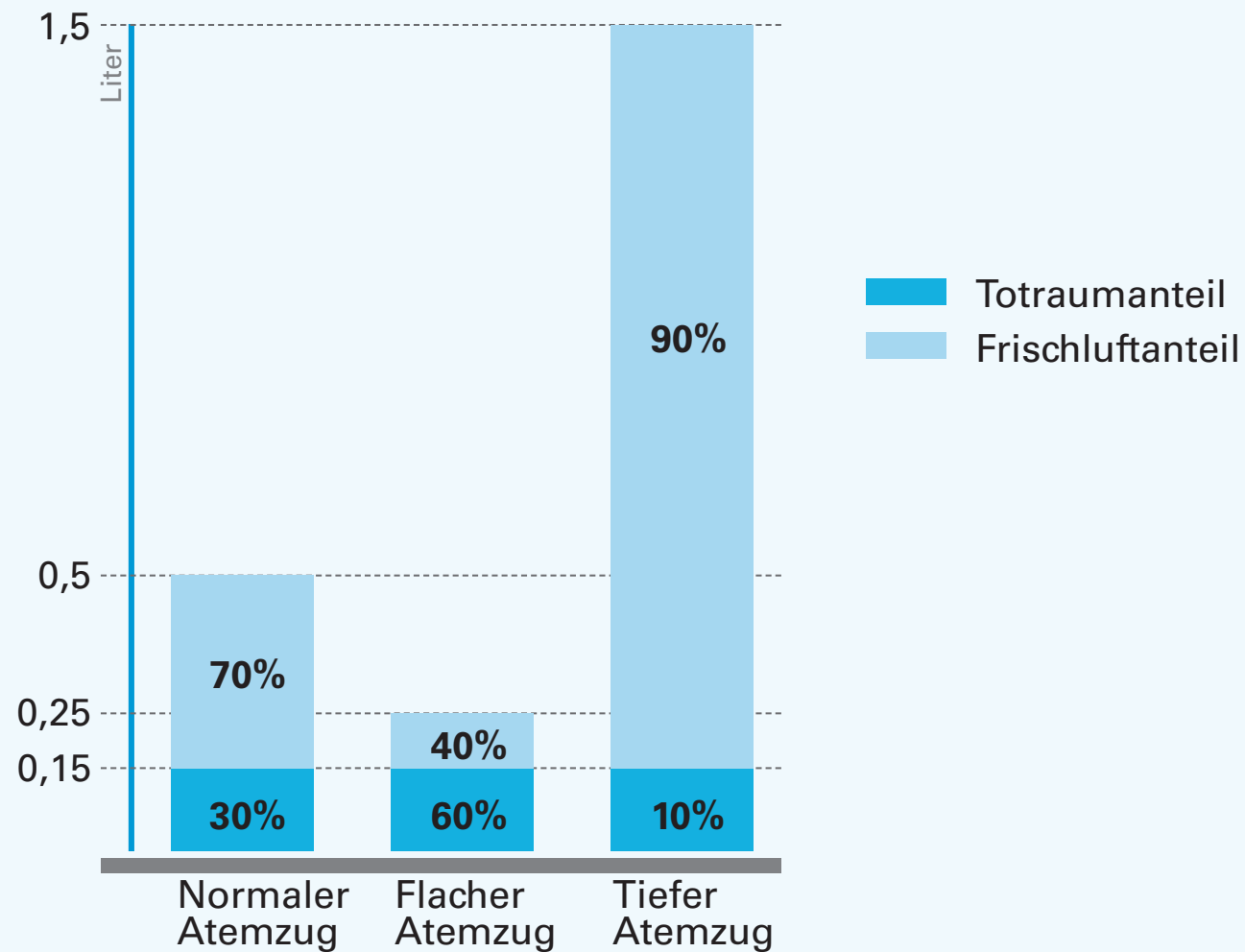
Brustkorb

Zwerchfell

Totraum – anatomisch

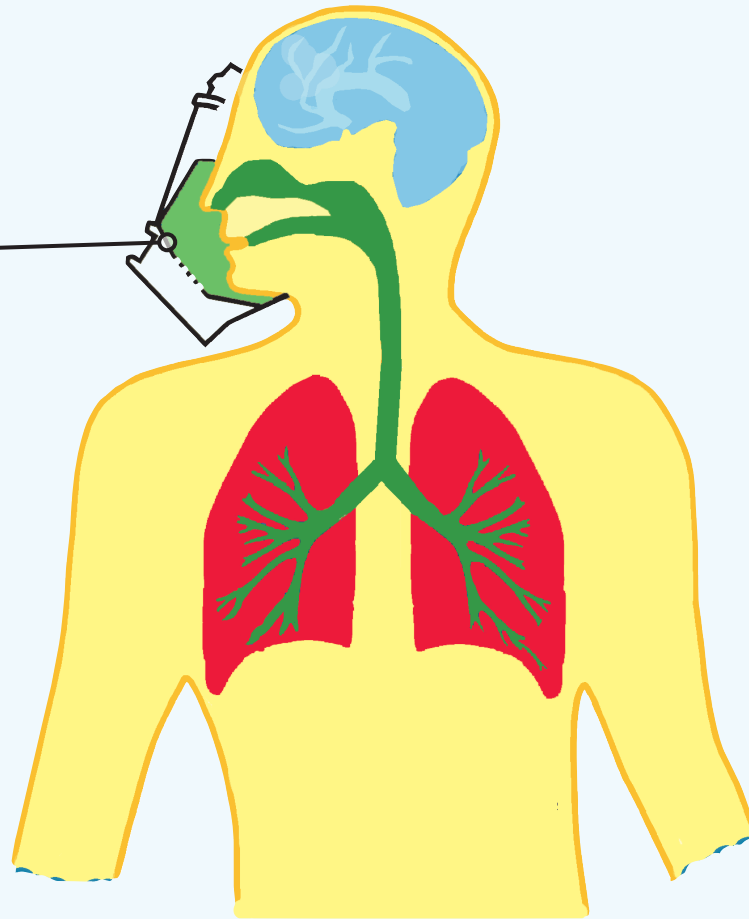


Totraum – Belüftung der Lungenbläschen

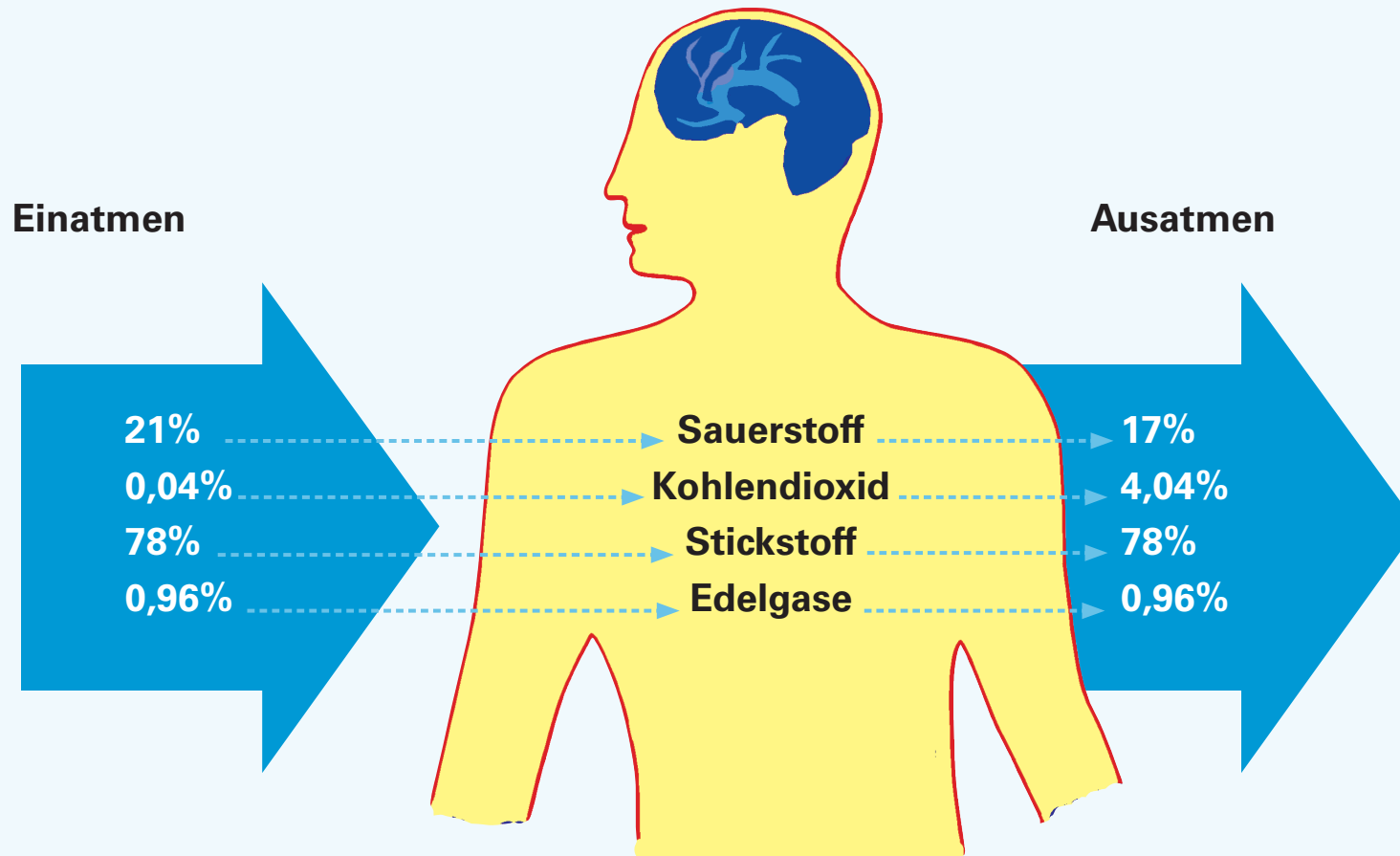


Totraum – gerätetechnisch

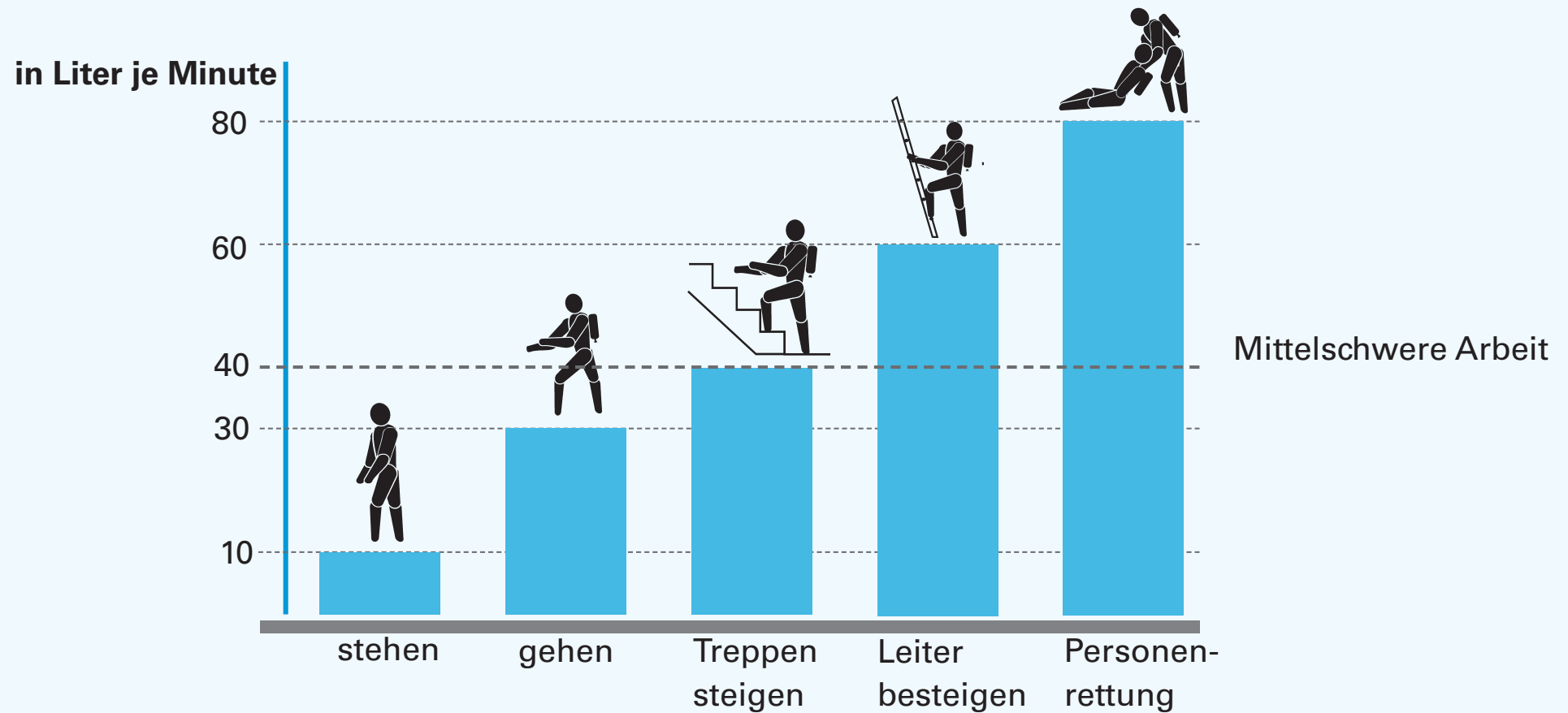
Atenschutzmaske
(Innenmaske)



Zusammensetzung der Atemluft



Atemluftbedarf



Belastung des Atemschutzgeräteträgers

Psychologische Faktoren

Beeinträchtigung der
Verständigungsmöglichkeiten

Thermische Belastung



Einengung des Sichtfeldes

Gewicht der Ausrüstung

Körperliche Faktoren

Atemkrise



Entstehung

- Stress
- Falsche Atemtechnik
- Größere Belastung

Folge

- Sauerstoffmangel

Verhalten

Stehe still und sammle dich!