



Einsatztechniken

Arbeitsaufträge:

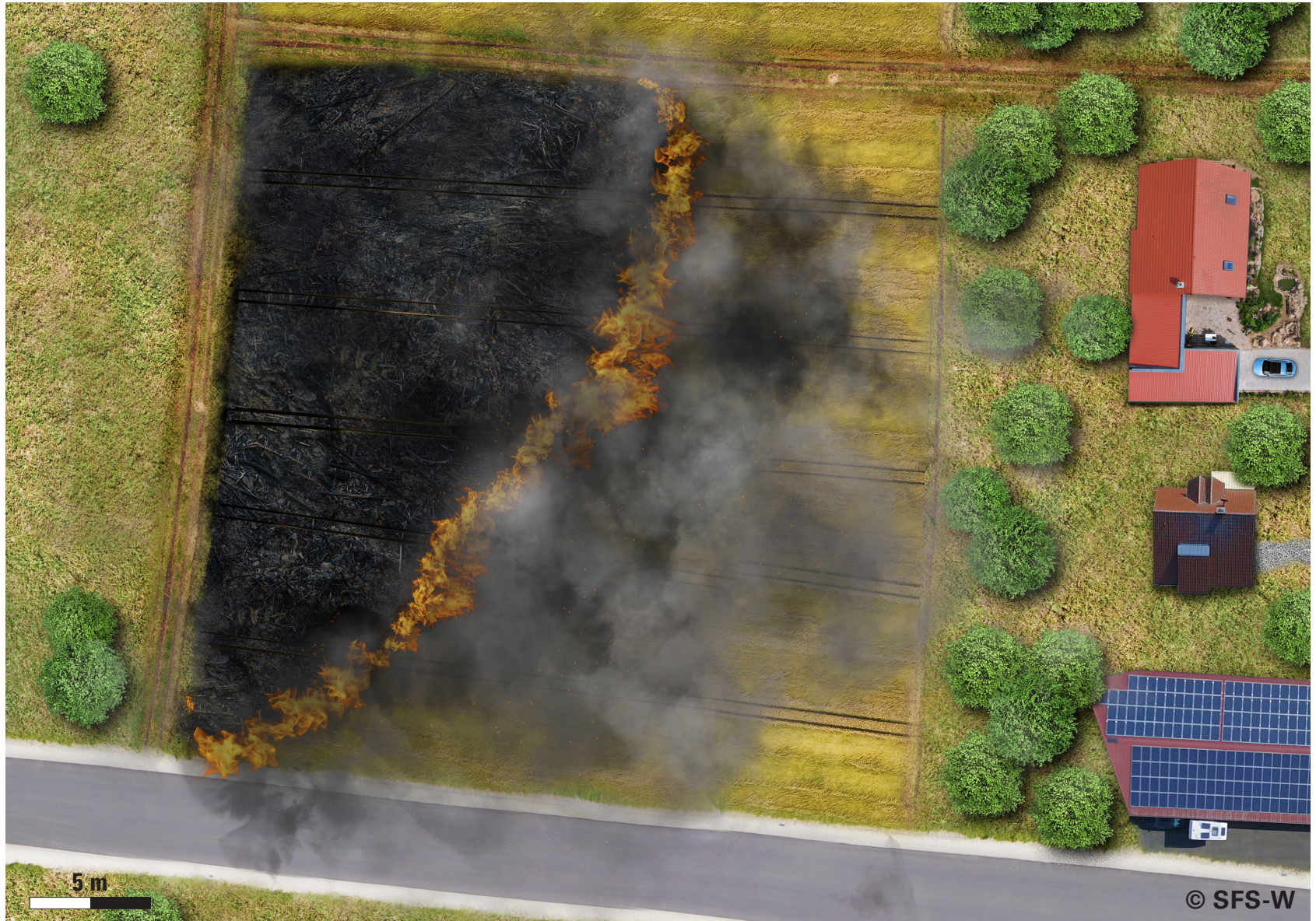
- Zeichnen Sie die korrekte Windrichtung ein.
- Wählen Sie einen passenden Ankerpunkt.
- Wo liegt der Gefahrenschwerpunkt?
- Wählen Sie eine geeignete Einsatztaktik bzw. -technik aus.
- Berechnen Sie die Anzahl der zu verlegenden Schlauchleitungen unter Beachtung des Maßstabes.
- Präsentieren Sie Ihre Ergebnisse.



Einsatztechniken

Arbeitsaufträge:

- Zeichnen Sie die korrekte Windrichtung ein.
- Wählen Sie einen passenden Ankerpunkt.
- Wo liegt der Gefahrenschwerpunkt?
- Wählen Sie eine geeignete Einsatztaktik bzw. -technik aus.
- Berechnen Sie die Anzahl der zu verlegenden Schlauchleitungen unter Beachtung des Maßstabes.
- Präsentieren Sie Ihre Ergebnisse.

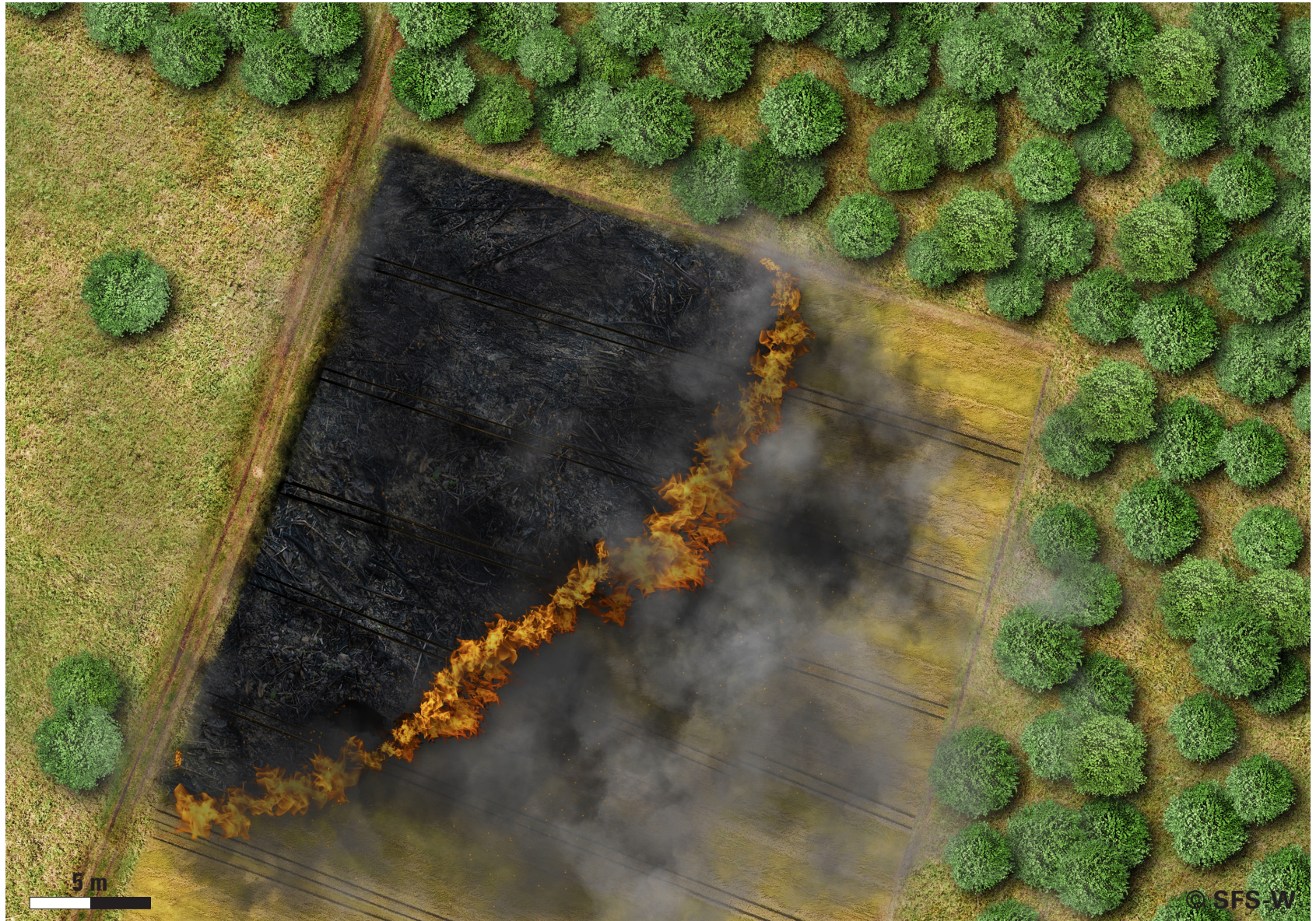




Einsatztechniken

Arbeitsaufträge:

- Zeichnen Sie die korrekte Windrichtung ein.
- Wählen Sie einen passenden Ankerpunkt.
- Wo liegt der Gefahrenschwerpunkt?
- Wählen Sie eine geeignete Einsatztaktik bzw. -technik aus.
- Berechnen Sie die Anzahl der zu verlegenden Schlauchleitungen unter Beachtung des Maßstabes.
- Präsentieren Sie Ihre Ergebnisse.





Einsatztechniken

Arbeitsaufträge:

- Zeichnen Sie die korrekte Windrichtung ein.
- Wählen Sie einen passenden Ankerpunkt.
- Wo liegt der Gefahrenschwerpunkt?
- Wählen Sie eine geeignete Einsatztaktik bzw. -technik aus.
- Berechnen Sie die Anzahl der zu verlegenden Schlauchleitungen unter Beachtung des Maßstabes.
- Präsentieren Sie Ihre Ergebnisse.

