

VERKEHRSABSICHERUNG Auf der Karte

Zielsetzung:

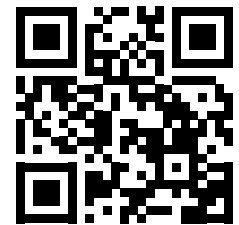
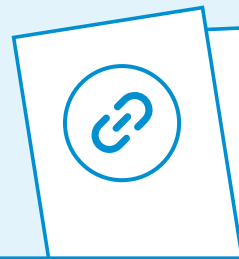
- » Mögliche Einsatzstellen im Zuständigkeitsbereich im BayernAtlas auf der Karte betrachten
- » Verkehrsabsicherung und nötige Abstände besprechen

Material und Geräte:

- » Endgerät mit Internetanbindung
- » BayernAtlas

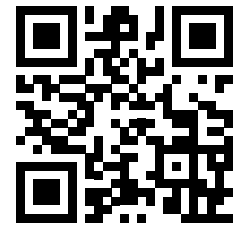
MEDIENSAMMLUNG

Alle Unterlagen auf einen Blick



t1p.de/g1t2o

EINSATZ- UND PRÜFGRUNDSÄTZE

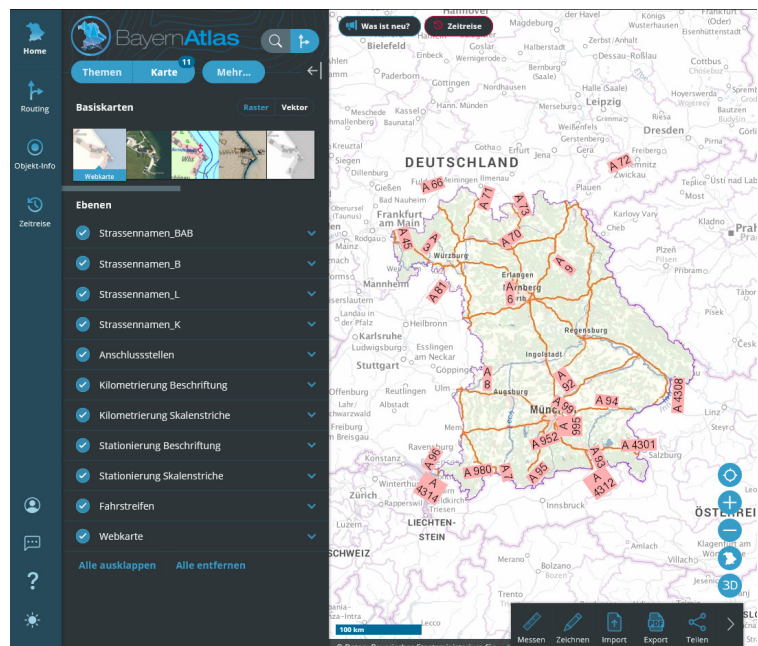


t1p.de/71f0i

Übungsvorschlag:

1 BayernAtlas aufrufen

- ▶ Über nachfolgenden Link gelangen Sie in den BayernAtlas: t1p.de/coufn
- ▶ In der Karte sind folgende Ebenen vorausgewählt:
 - » Straßennamen
 - » Anschlussstellen
 - » Kilometrierung Beschriftung
 - » Kilometrierung Skalenstriche
 - » Stationierung Beschriftung
 - » Stationierung Skalenstriche
 - » Fahrstreifen
 - » Webkarte



ÜBUNGSVORSCHLAG

2 Zuständigkeitsbereich erkunden

- ▶ Zoomen Sie auf Ihren Zuständigkeitsbereich und besprechen Sie in Übungen mögliche Einsatzstellen und nötige Maßnahmen zur Verkehrsabsicherung inkl. der Abstände anhand der Kilometrierung.
- ▶ In der linken Menüauswahl „Karte“ können Sie einzelne Ebenen an- und abwählen



3 Strecken messen

Im Menü unten rechts können Sie das „Messen“-Werkzeug auswählen.

- ▶ Klicken Sie auf die Karte, um die Messung zu starten
- ▶ Klicken Sie, um einen weiteren Punkt hinzuzufügen

- ▶ mit der Entf-Taste können Sie den jeweils letzten Punkt löschen
- ▶ Klicken Sie doppelt, um die Messung zu beenden

Anschließend können Sie oben rechts das Geländeprofil anwählen.

