



Feuerwehrfahrzeug Domino

Spieleranzahl

2 bis 4 Spieler



Spielziel

Gewinner ist, wer zuerst alle seine Dominosteine angelegt hat. Kann niemand mehr anlegen, gewinnt der Spieler, der die wenigsten Karten auf der Hand hat.

Vorbereitung

Drehe die Dominosteine um und mische sie verdeckt durch. Bei zwei Spielern zieht jeder 7 Steine auf die Starthand. Bei drei oder vier Spielern zieht jeder 5 Steine auf die Starthand. Die übriggebliebenen Steine werden als Stapel in die Tischmitte gelegt, von dem während des Spiels gezogen wird.

Spielablauf

Der jüngste Spieler beginnt und spielt einen Dominostein seiner Wahl von der Hand in die Mitte des Tisches. Danach kommen die anderen Spieler im Uhrzeigersinn an die Reihe. Es wird jeweils der passende Begriff an das jeweilige Fahrzeug / Boot / Abrollbehälter gelegt und umgekehrt. Abwechselnd legen die Spieler nun Dominosteine an, deren eines Ende das passende Bild aufweist. Wer einen spielbaren Stein hat (passendes Ende), muss ihn ausspielen. Ebenso, wenn der selbe Spieler einen weiteren Stein an seinen gerade gelegten Stein oder an das andere Ende legen kann. Hat aber ein Spieler keinen spielbaren Stein auf der Hand, muss er einen Stein vom Stapel ziehen und diesen nach Möglichkeit ausspielen. Wenn der gezogene Stein nicht passt, nimmt der Spieler diesen mit auf die Hand und der nächste Spieler ist am Zug.

Spielende

Eine Runde Domino endet, wenn das Spiel blockiert ist (es kann trotz mehrfachen Ziehrunden nicht mehr angelegt werden) oder ein Spieler alle seine Steine angelegt hat. Die Spieler zählen dann ihre eigenen übriggebliebenen Steine. Gewonnen hat, wer die wenigsten oder gar keine Dominosteine auf der Hand hat.



Feuerwehrfahrzeug Domino



Rüstwagen
RW



Tragkraftspritzen-
fahrzeug
TSF



Hilfleistungs-
Löschgruppen-
fahrzeug
HLF 20



Einsatzleitwagen
ELW



Drehleiter mit Korb
DLAK 23 / 12



Abrollbehälter
Ölweh
AB Ölweh



Mehrzweckfahrzeug
MZF



Mehrzweckboot
MZB



Rüstwagen
RW



Tragkraftspritzen-
fahrzeug
TSF



Hilfleistungs-
Löschgruppen-
fahrzeug
HLF 20



Kommandowagen
Kdow



Feuerwehrfahrzeug Domino



Drehleiter mit Korb
DLAK 23 / 12



Abrollbehälter
Ölwehrl
AB Ölwehrl



Mehrweckfahrzeug
MZF



Mehrweckboot
MZB



Rüstwagen
RW



Tragkraftspritzen-
fahrzeug
TSF



Kommandowagen
Kdow



Einsatzleitwagen
ELW



Drehleiter mit Korb
DLAK 23 / 12



Abrollbehälter
Ölwehrl
AB Ölwehrl



Mehrweckfahrzeug
MZF



Mehrweckboot
MZB



Feuerwehrfahrzeug Domino



Rüstwagen
RW



Hilfleistungs-
Löschgruppen-
fahrzeug
HLF 20



Kommandowagen
Kdow



Einsatzleitwagen
ELW



Drehleiter mit Korb
DLAK 23 / 12



Abrollbehälter
Ölweh
AB Ölweh



Mehrzweckfahrzeug
MZF



Mehrzweckboot
MZB



Rüstwagen
RW



Hilfleistungs-
Löschgruppen-
fahrzeug
HLF 20



Kommandowagen
Kdow



Einsatzleitwagen
ELW



Feuerwehrfahrzeug Domino



Tragkraftspritzen-
fahrzeug
TSF



Abrollbehälter
Ölwehrr
AB Ölwehrr



Mehrweckfahrzeug
MZF



Mehrweckboot
MZB



Rüstwagen
RW



Hilfeleistung-
Löschgruppen-
fahrzeug
HLF 20



Kommandowagen
KdöW



Einsatzleitwagen
ELW



Drehleiter mit Korb
DLAK 23 / 12



Tragkraftspritzen-
fahrzeug
TSF



Mehrweckfahrzeug
MZF



Mehrweckboot
MZB



Feuerwehrfahrzeug Domino



Rüstwagen
RW



Hilfeleistungs-
Löschgruppen-
fahrzeug
HLF 20



Kommandowagen
Kdow



Einsatzleitwagen
ELW



Drehleiter mit Korb
DLAK 23 / 12



Tragkraftspritzen-
fahrzeug
TSF



Abrollbehälter
Ölweh
AB Ölweh



Mehrzweckboot
MZB



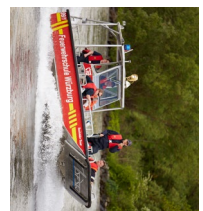
Rüstwagen
RW



Hilfeleistungs-
Löschgruppen-
fahrzeug
HLF 20



Kommandowagen
Kdow



Einsatzleitwagen
ELW



Feuerwehrfahrzeug Domino



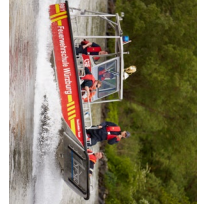
Drehleiter mit Korb
DLAK 23 / 12



Tragkraftspritzen-
fahrzeug
TSF



Abrollbehälter
Ölwehrr
AB Ölwehrr



Mehrweckfahrzeug
MZF



Mehrweckboot
MZB



Hilfeleistungslöschgruppen-
fahrzeug
HLF 20



Kommandowagen
Kdow



Einsatzleitwagen
ELW



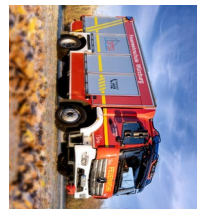
Drehleiter mit Korb
DLAK 23 / 12



Tragkraftspritzen-
fahrzeug
TSF



Abrollbehälter
Ölwehrr
AB Ölwehrr



Mehrweckfahrzeug
MZF